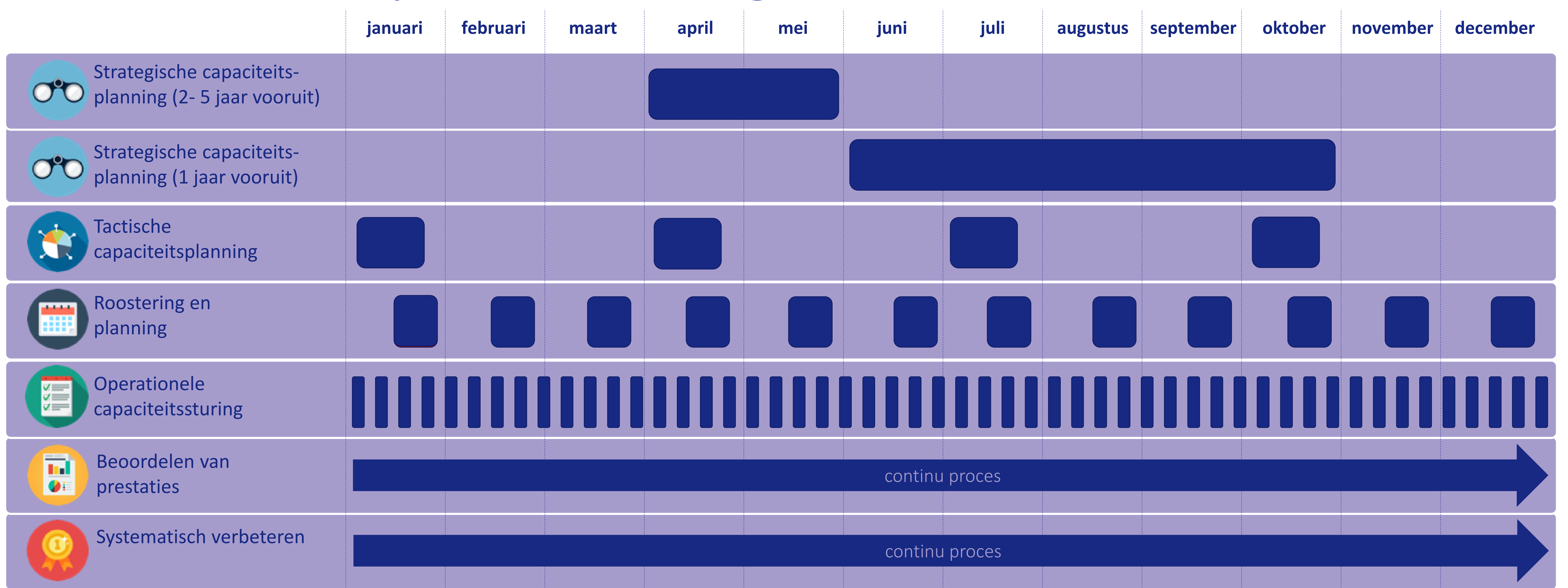


Capaciteitsmanagement binnen XXX



	Horizon: 2 – 5 jaar		Doel: bepalen van de ontwikkeling in de benodigde capaciteit (kwantitatief en kwalitatief) voor de komende jaren
	Sturing: prospectief		Resultaat: inzicht in de ‘gap’ tussen huidige en noodzakelijke capaciteit op basis waarvan beleid kan worden ontwikkeld om de gap te dichten
	Niveau: organisatiebreed met doorvertaling naar cliëntgroep		

	Horizon: 12- 18 maanden		Doel: bepalen en initieel toewijzen van de benodigde capaciteit in samenhang met de productie- en financiële begroting
	Sturing: prospectief		Resultaat: goedgekeurde capaciteitsbegroting en capaciteitsjaarplan waarin capaciteit is toegewezen aan patiëntenstromen en/of regio's en locaties en is overgedragen aan de lijn
	Niveau: organisatiebreed met doorvertaling naar regio en locatieniveau		

	Horizon: 2 kwartalen		Doel: herijken van de capaciteit o.b.v. trends en ontwikkelingen in de productie per locatie
	Sturing: prospectief		Resultaat: voor iedere cliëntgroep en/of locatie is de capaciteit bepaald voor de komende twee kwartalen ten behoeve van de zorguitvoering
	Niveau: cliëntgroep/locatie		

	Horizon: een jaar (basis rooster) en een maand (maandrooster)		Doel: opstellen van basisrooster een definitief rooster voor de komende roosterperiode
	Sturing: prospectief		Resultaat: alle medewerkers hebben een basisrooster voor het komende jaar en maandelijks een definitief rooster waarin de continuïteit van de zorg aan de cliënt is gegarandeerd, waarin zoveel mogelijk rekening is gehouden met de voorkeuren van de medewerker en dat past binnen de budgettaire kaders.
	Niveau: team		

	Horizon: 1 à 2 weken voor uitvoering tot en met de coördinatie van de uitvoerende zorg		Doel: tijdig signaleren van capaciteitsproblemen en nemen van maatregelen op grond van actuele informatie over productie, inzet en ziekteverzuim bij acute en onvoorziene omstandigheden
	Sturing: real time en prospectief		Resultaat: acute en onvoorziene omstandigheden adequaat opgelost: inzet is afgestemd op de productie, acties zijn uitgezet om achterblijvende bezetting op te lossen en kort ziekteverzuim aan te pakken.
	Niveau: capaciteitseenheid		

	Horizon: binnen elke planningsperiode wordt er terug gekeken naar de prestatie op de vastgestelde KPI's		Doel: bepalen en monitoring van de prestaties van een capaciteitseenheid, team of locatie. Deze monitoring biedt informatie voor het systematische verbeteren.
	Sturing: retrospectief		Resultaat: waarden voor de KPI's voor sturing en verbetering van de verschillende planningsprocessen.
	Niveau: organisatiebreed, per cliëntgroep/locatie en per team		

	Horizon: na elke planning worden KPI's beoordeeld en doelstelling bepaald/bijgesteld voor komende periode		Doel: betere prestatie op KPI's realiseren en vasthouden
	Sturing: retrospectief, real time en prospectief		Resultaat: werkwijze waarmee de beste prestaties gerealiseerd worden
	Niveau: organisatiebreed, per cliëntgroep/locatie en per team		

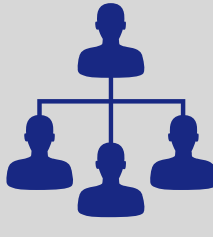
Strategische meer jaren capaciteitsplanning



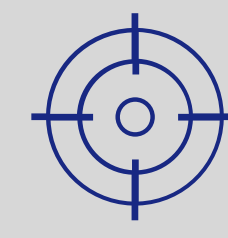
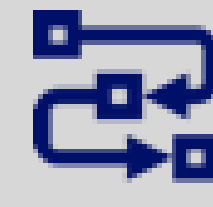
Horizon: 2 – 5 jaar



Sturing: prospectief



Niveau: organisatiebreed met doorvertaling naar cliëntgroep



Doel: bepalen van de ontwikkeling in de benodigde capaciteit (kwantitatief en kwalitatief) voor de komende jaren



Resultaat: inzicht in de 'gap' tussen huidige en noodzakelijke capaciteit op basis waarvan beleid kan worden ontwikkeld om de gap te dichten

	Bestuurder	Managementteam	Regiomanager	COZO/teamleider	Roosterplanner	Manager HR	Manager Bedrijfsvoering	Business controller	Manager NBB	Flexadviseur NBB	Medewerker W&S NBB	Personeelsadviseur	Adviseur arbeidsmarkt
1. Analyse huidig personeelsbestand						A		C		C		R	
2. Analyse in- en externe trends en ontwikkelingen	C		C			A				C		R	
3. Vertalen van trends en ontwikkelingen naar productiescenario's			C			C	A	R					
4. Doorrekenen capaciteit o.b.v. productiescenario's						C	A	R					
5. Bepalen 'gap' tussen ist en soll						C	A	R					
6. Herijken beleid						A			C			R	

R = Responsible = Degene die het werk moet doen voordat of nadat er een beslissing is genomen.

A = Accountable = Degene die uiteindelijk verantwoordelijk is voor het werk of de beslissing.

C = Consulted = Iedereen die geconsulteerd moet worden voordat een taak kan worden uitgevoerd of de beslissing genomen.

I = Informed = Iedereen die geïnformeerd moet worden als een taak is afgerond of een beslissing is genomen.

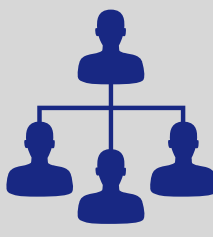
Strategische capaciteitsjaarplanning



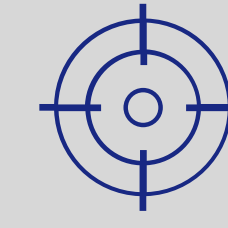
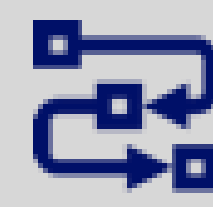
Horizon: 12- 18 maanden



Sturing: prospectief



Niveau: organisatiebreed met doorvertaling naar regio en locatieniveau



Doel: bepalen en initieel toewijzen van de benodigde capaciteit in samenhang met de productie- en financiële begroting



Resultaat: goedgekeurde capaciteitsbegroting en capaciteitsjaarplan waarin capaciteit is toegewezen aan patiëntenstromen en/of regio's en locaties en is overgedragen aan de lijn

	Bestuurder	Managementteam	Regiomanager	COZO/teamleider	Roosterplanner	Manager HRM	Manager Bedrijfsvoering	Business controller	Manager NBB	Flexadviseur NBB	Medewerker W&S NBB	Personeelsadviseur	Adviseur arbeidsmarkt
1. Opstellen kaderbrief	A	C					R	C					
2. Vaststellen trends en productie-ontwikkelingen			C			C	R	C	C				
3. Opstellen productiebegroting	A						R	C					
4. Vaststellen prestatie maatstaven en uitgangspunten capaciteitsbepaling		R											
5. Bepalen benodigde capaciteit							A	R					
6. Opstellen capaciteitsbegroting o.b.v. prestatie maatstaven							A	R					
7. Toetsen capaciteitsbegroting aan financiële begroting							R	C					
8. Opstellen capaciteitsjaarplan (per regio en locatie)			A		C			R	C	C	C		
9. Goedkeuren capaciteitsjaarplan			A				R	C					
10. Opstellen actieplan voor het komende jaar (in-, door-, en uitstroom)			A	C	R			C	C	C			
11. Samenvoegen capaciteitsjaarplannen van de locaties/regio's en opstellen wervingsplan						A		C	R				C

R = Responsible = Degene die het werk moet doen voordat of nadat er een beslissing is genomen.

A = Accountable = Degene die uiteindelijk verantwoordelijk is voor het werk of de beslissing.

C = Consulted = Iedereen die geconsulteerd moet worden voordat een taak kan worden uitgevoerd of de beslissing genomen.

I = Informed = Iedereen die geïnformeerd moet worden als een taak is afgerond of een beslissing is genomen.

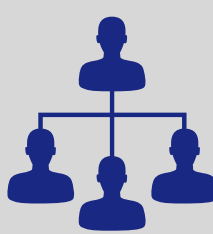
Tactische capaciteitsplanning



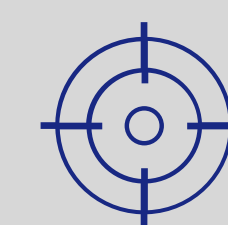
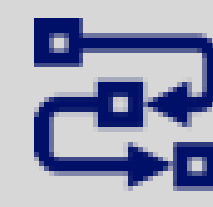
Horizon: 2 kwartalen



Sturing: prospectief



Niveau: cliëntgroep/locatie



Doel: herijken van de capaciteit o.b.v. trends en ontwikkelingen in de productie per locatie



Resultaat: voor iedere cliëntgroep en/of locatie is de capaciteit bepaald voor de komende twee kwartalen ten behoeve van de zorguitvoering

	Bestuurder	Managementteam	Regiomanager	COZO/teamleider	Roosterplanner	Manager HRM	Manager finance & control	Business controller	Manager NBB	Flexadviseur NBB	Medewerker W&S NBB	Personeelsadviseur	Adviseur arbeidsmarkt
1. Beoordelen actuele ontwikkelingen en trends in productie en prestaties over de afgelopen periode			A	C		C	C	R	C	C	C		
2. Prognosticeren benodigde capaciteit komende twee kwartalen			A	C				R					
3. Vaststellen van de capaciteit voor de komende kwartalen	A		R					C		C			
4. Opstellen capaciteitsplan voor de komende periode (in-, door- en uitstroom)			A	C	R			C		C	C	C	

R = Responsible = Degene die het werk moet doen voordat of nadat er een beslissing is genomen.

A = Accountable = Degene die uiteindelijk verantwoordelijk is voor het werk of de beslissing.

C = Consulted = Iedereen die geconsulteerd moet worden voordat een taak kan worden uitgevoerd of de beslissing genomen.

I = Informed = Iedereen die geïnformeerd moet worden als een taak is afgerond of een beslissing is genomen.

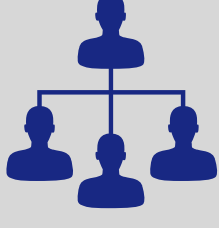
Roosterplanning



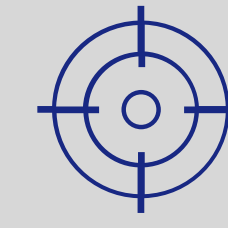
Horizon: een jaar (basis rooster) en een maand (maandrooster)



Sturing: prospectief



Niveau: team



Doel: opstellen van basisrooster en definitief rooster voor de komende roosterperiode



Resultaat: alle medewerkers hebben een basisrooster voor het komende jaar en maandelijks een definitief rooster waarin de continuïteit van de zorg aan de cliënt is gegarandeerd, waarin zoveel mogelijk rekening is gehouden met de voorkeuren van de medewerker en dat past binnen de budgettaire kaders.

	Zorgteam	Roosterplanner	Regiomanager	COZO/teamleider	Manager HRM	Manager finance & control	Business controller	Manager NBB	Flexadviseur NBB	Medewerker W&S NBB	Personeelsadviseur	Adviseur arbeidsmarkt
1. Vaststellen basisdienstenpatroon passend binnen budgettaire kaders	R	C	A	C			C					
2. Opstellen en vaststellen basisrooster	R	C	A	C								
3. Verwerken van verlofaanvragen		R		A								
4. Invullen openstaande diensten met medewerkers X Banen		C						A	R			
5. Opstellen definitief maandrooster		R		A								
6. Accorderen en publiceren maandrooster		C	A	R								
7. Doorvoeren roostermutaties		R		A								

R = Responsible = Degene die het werk moet doen voordat of nadat er een beslissing is genomen.

A = Accountable = Degene die uiteindelijk verantwoordelijk is voor het werk of de beslissing.

C = Consulted = Iedereen die geconsulteerd moet worden voordat een taak kan worden uitgevoerd of de beslissing genomen.

I = Informed = Iedereen die geïnformeerd moet worden als een taak is afgerond of een beslissing is genomen.

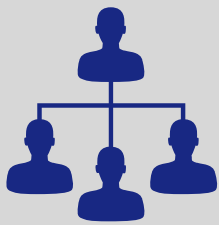
Operationele capaciteitsplanning



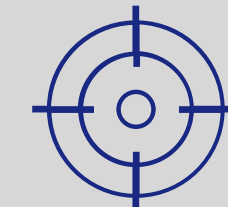
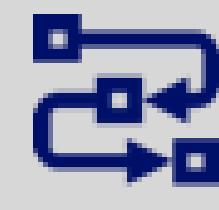
Horizon: 1 à 2 weken voor uitvoering tot en met de coördinatie van de uitvoerende zorg



Sturing: real time en prospectief



Niveau: capaciteitseenheid



Doel: tijdig signaleren van capaciteitsproblemen en nemen van maatregelen op grond van actuele informatie over productie, inzet en ziekteverzuim bij acute en onvoorziene omstandigheden



Resultaat: acute en onvoorziene omstandigheden adequaat opgelost: inzet is afgestemd op de productie, acties zijn uitgezet om achterblijvende bezetting op te lossen en kort ziekteverzuim aan te pakken.

	Bestuurder	Managementteam	Regiomanager	COZO/teamleider	Manager HRM	Roosterplanner	Manager bedrijfsvoering	Business controller	Manager NBB	Flexadviseur NBB	Medewerker W&S NBB	Personeelsadviseur	Adviseur arbeidsmarkt
1. Wekelijks verwerken van mutaties in het rooster				A		R							
2. Aanleveren dashboard per locatie							A	R					
3. Beoordelen van de realisatie van de afgelopen week en benoemen verbeterpunten			A	R		C				C			
4. Beoordelen prognose voor de komende twee weken en acties uitzetten bij afwijkingen van de norm			A	R		C				C			

R = Responsible = Degene die het werk moet doen voordat of nadat er een beslissing is genomen.

A = Accountable = Degene die uiteindelijk verantwoordelijk is voor het werk of de beslissing.

C = Consulted = Iedereen die geconsulteerd moet worden voordat een taak kan worden uitgevoerd of de beslissing genomen.

I = Informed = Iedereen die geïnformeerd moet worden als een taak is afgerond of een beslissing is genomen.

Checklist